

СПОСТЕРЕЖЕННЯ СИПА БІЛОГОЛОВОГО *GYP S FULVUS HABLIZL* НА ПОДІЛЛІ М.О. Тарасенко

13 жовтня 2013 р. на північній околиці с. Баговиця Кам'янець-Подільського р-ну Хмельницької області (координати: 48.625335, 26.698058 (рис. 1) було відмічено дорослу особину сипа білоголового *Gyps fulvus* Hablizl. Птах ширяв невисоко (30-35 м) над ділянкою чагарникового степу, що дозволило не лише його добре розглянути, але й сфотографувати (рис. 2). Слід зазначити, що відстань до села Баговиця складала не більше 150-200 м. Птах не реагував на присутність спостерігачів і лише після атаки крука змістився в північно-західному напрямку. Неподалік від місця, де було зафіксовано птаха, за 5,4 км, на західній околиці с. Тарасівка, розміщується цех по виготовленню ковбасних виробів. Це наводить на припущення, що птах міг жититися відходами виробництва, неподалік від м'ясопереробного цеху. За даними ряду дослідників в позагніздовий період птахи зустрічаються поблизу птахофабрик та ферм в Криму (Аппак, 1998). Важко визначити звідки птах з'явився на Поділлі, адже в межах Європейського ареалу сип білоголовий зустрічається на гніздуванні на Піренеях, в Середземноморському регіоні та на півдні Кримського півострова. Для білоголового сипа, в позагніздовий період, характерні міграції на значні відстані, зокрема на північ від місць гніздування на Кавказі – в Середнє Поволжя, Західний Сибір і навіть до Воркути (Massa, 1977).

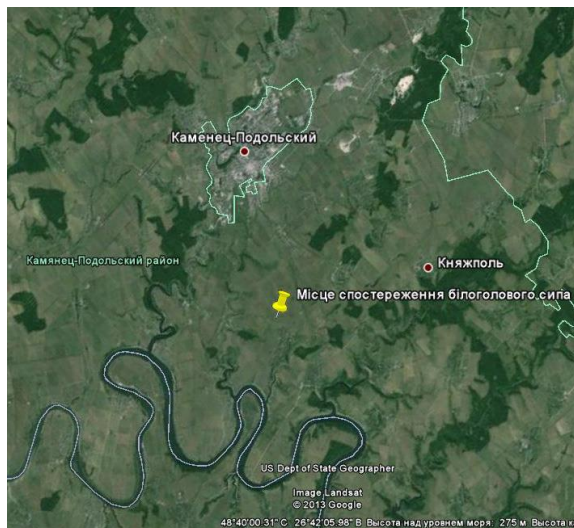


Рис. 1. Місце спостереження сипа білоголового на Поділлі
Fig. 1. A place of supervision Griffon Vulture in Podilya



Рис. 2. Сип білоголовий в околицях с. Баговиця
Fig. 2. Griffon Vulture in the fence surrounding villages of Bagovica

A supervision Griffon Vulture *Gyps fulvus* Hablizl in Podilya. Tarasenko M.O. At October, 13 2013 in the fence surrounding villages of Bagovica in the Kam'yanets-Podilskyi district of the Hmelnytsky area on migration the adult individual Griffon Vulture.